

## Pooltaksmontage – Dubbla skenor

I alla pooltaksleveranser följer en ritning med. Ett mått som är mycket **viktigt att hålla är måttet mellan skenor**. Viktigt är att montera skenan med ”öppningen i skena” mot pool. Se bild.

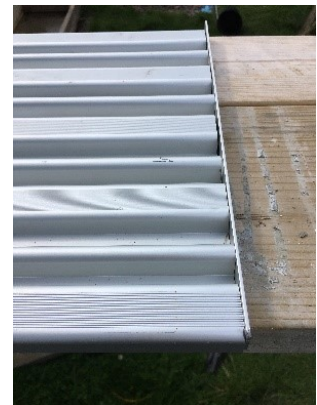
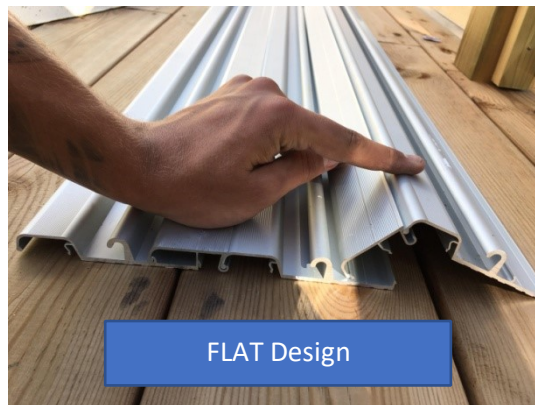


1. Lägg ut skenor samt se till att måttet uppfylles. Naturligtvis skall avståndet från pool till skena vara lika på båda sidor, för att erhålla ett snyggt utseende.
2. Fäst rälsen. Vid montering på betong måste plugg användas.

Vid nylagd träaltan skruva fast

ALLA brädor där rälsen skall ligga för att undvika förflyttning när brädorna torkar.

3. Haka fast samtliga sektioner på den nu fastsatta rälsen.



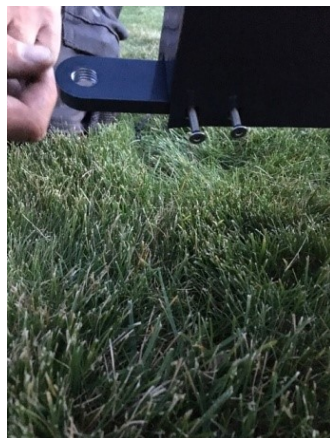
4. Montera övrig räls. Tänk på måttet skall vara lika hela tiden.
5. Montera de ”små” vinkeljärnen i ändarna av rälsen med popnitarna samt runda till hörnen med en fil eller liknande så att inga vassa kanter finnes.



6. Sätt fast gavlarna på avsedd plats. Använd medföljande "KIPP".

SKRUVAS EJ, BARA TRYCK NER!

Vid dörr på långsidan använd "KIPP" utan plasthatt för att dörr skall fungera.



7. Montera medföljande stoppleck på avsedd plats.

8. Skruva dit låsbulten i samtliga stoppleck.

Därefter dra ut sektionerna där de skall stå i utdraget läge för att täcka hela poolen.

9. Borra hål i skenorna för samtliga låsbultar och pröva så att alla sektioner står fast vid en eventuell storm, samt så att taket är "barnsäkert"



10. Montera täcklocken med en gummiklubba

Vid gaveldörr sätt fast hållarna som medföljer på insidan av aluminiumprofiler monterade lodrätt på vardera sida om gaveldörren (se bild)



Lycka till med ert pooltak som kommer att göra er badsäsong längre och poolrengöringen till ett minimum.

Ni når oss på,  
Aminogatan 34, 431 53 Mölndal, 010-4911200